



RiveStop
System

Gama RiveStop

Sistema de sellado estanco para huecos de encofrado.



Estanco al agua a presión



Durabilidad



Test de envejecimiento



Estanco al Radón



Resistencia acústica



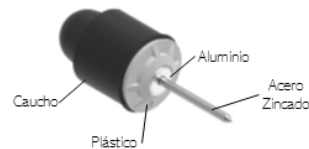
Resistencia al fuego



RIVESTOP 3 bar

No recomendable para contacto directo con agua por el lado de la arandela

Código artículo	Descripción	Diámetro hueco /mm)
RS21033PZ24	D21x33	22
RS21048PZ24	D21x48	22-24
RS24050PZ30	D24x50	25-27
RS27050PZ30	D27x50	28-30



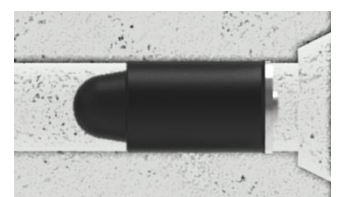
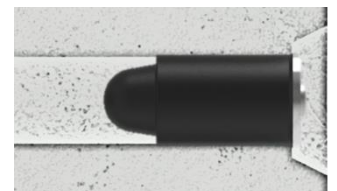
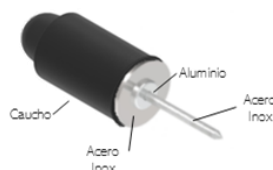
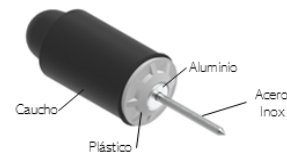
ACABADO EN INSTALACIÓN



RIVESTOP 5 bar

Para contacto directo de agua por ambos lados

Código artículo	Descripción	Diámetro hueco /mm)
GAMA 5 bares – Versión Plastic Steel		
RS17048PS17	D17x48	18-21
RS21033PS24	D21x33	22
RS21048PS24	D21x48	22-24
RS24050PS30-OUT	D24x50	25-28
RS24050PS24-IN	D24x50	25-28
RS27050PS30	D27x50	28-30
GAMA 5 bares – Versión Stainless Steel		
RS17048SS17	D17x48	18-21
RS21033SS24-OUT	D21x33	22
RS21033SS21-IN	D21x33	22
RS21048SS24-OUT	D21x48	22-24
RS21048SS21-IN	D21x48	22-24
RS24050SS27-OUT	D24x50	25-28
RS24050SS24-IN	D24x50	25-28
RS27050SS30-OUT	D27x50	28-30
RS27050SS28-IN	D27x50	28-30
RS30066SS30	D30x66	31-35

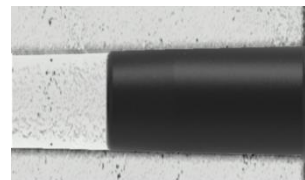
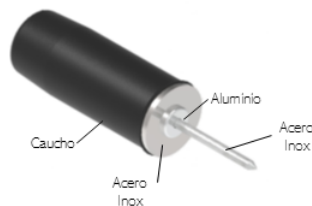




RIVESTOP 8 bar

Para contacto directo de agua por ambos lados

Código artículo	Descripción	Diámetro hueco /mm)
RSP17070SS17-IN	D17X70	17.5-22
RSP17070SS21-OUT	D17X70	17.5-22
RSP21055SS24-OUT	D21x55	22-24
RSP21055SS21-IN	D21x55	22-24
RSP24055SS27-OUT	D24x55	25-28
RSP24055SS24-IN	D24x55	25-28
RSP27055SS30-OUT	D27x55	28-30
RSP27055SS28-IN	D27x55	28-30



HERRAMIENTAS DE INSTALACIÓN



Descripción:

REMACHADORA
MANUAL

Código artículo

RMM001

REMACHADORA LARGA
(instalación en profundidad)

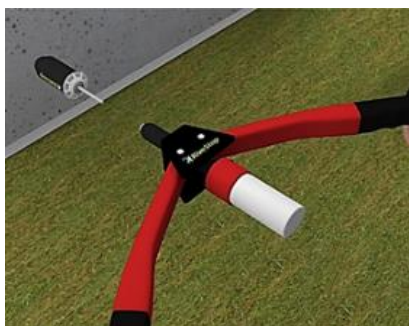
RMMX001

REMACHADORA
ELECTRICA

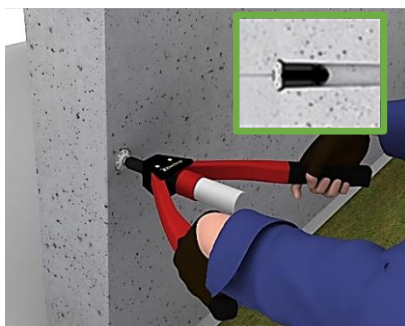
RME001

PROCESO DE INSTALACIÓN

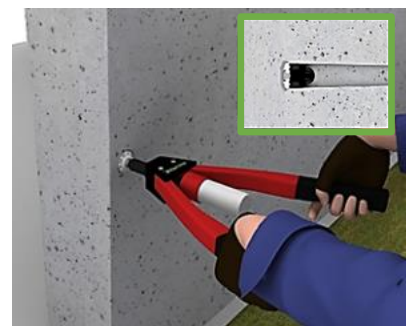
RiveStop se distribuye listo para su instalación en tres sencillos pasos.



1. Insertar RiveStop en la remachadora



2. Embocar en el orificio a sellar



3. Remachar hasta el corte de la espiga del remache